

## BELEUCHTUNGSEINHEITEN



- Lampe: LED, 120° Winkel, 6500 K
- Leuchtkraft: 400 lm
- Spannung/Frequenz: 24-265 V DC/AC ~ 50/60 Hz
- Leistungsaufnahme: 5 Watt
- Lichtsteuerung: integrierter Bewegungssensor, Ausschaltzeit – 5 min.
- Montage: magnetische Befestigung
- Betriebstemperaturbereich: von -30 °C bis +70 °C
- Abmessungen: 357,4 × 32 × 35,5 mm (H × B × T)
- Gewicht: 140 g
- Zertifikate: CE, UL

Code	Beschreibung	Paket
DP-OJ-06	Beleuchtungseinheit 400 lm inkl. Bewegungsmelder, 24–265 V DC/AC ~ 50/60 Hz, magnetische Befestigung	1 Stk

## KABELSCHUTZ FÜR PANEELÖFFNUNGEN



DP-KP-KAR



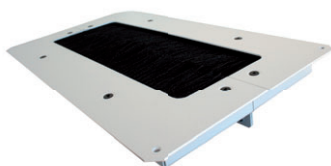
DP-KP-RB4



DP-KP-HCE2



DP-KP-KAR9



DP-KP-KAR-A



DP-KP-KAR7



DP-KP-KAR4



DP-KP-KAR4-D

- Schutzstreifen und Bürstenleisten schützen die Kabel an den Kabeleinführungsöffnungen und können das Eindringen von Staub deutlich verringern
- Montage in den Kabeleinführungsöffnungen (300 × 100 mm oder 300 × 50 mm)
- Montageöffnungen (für die Wandbefestigung) an der Rückseite

Code	Beschreibung	Verfügbare Farben		Paket
		RAL 7035	RAL 9005	
DP-KP-LEM	Schutzkanten für Kabeleinführung (Länge 790 mm)	–	✓	1 Stk
DP-KP-HCE2	Hermetische Kabeleinführung für Schrank mit IP54 (Öffnung 300 × 100 mm)	✓	✓	1 Stk
DP-KP-KAR	Kabeleinführung mit Bürstenabdeckung für iSEVEN- und Premium-Serie (Öffnung 300 × 100 mm)	✓	✓	1 Stk
DP-KP-KAR3	Kabeleinführung 150×56 mm mit Bürstenabdeckung für RUN-, RUD- und REN-Serie	✓	–	1 Stk
DP-KP-KAR4	Kabeleinführung, zwei Bürstenschichten (Öffnung 300 x 100 mm)	✓	✓	1 Stk
DP-KP-KAR4-D	Kabeleinführung, zwei Bürstenschichten, geteilte Ausführung (Öffnung 300 × 100 mm)	✓	✓	1 Stk
DP-KP-KAR5	Kabeleinführung 300×50 mm, mit Bürstenabdeckung	✓	✓	1 Stk
DP-KP-KAR6	Staubschutzbürste für Kabeleinführung 500 x 110 mm (für RI7/RM7), zwei Stück Bürsten und zwei Stück Gummikantenschutz für Kabeleinführungen	–	✓	1 Stk
DP-KP-KAR7	Verschiebbare Abdeckung für Kabeleinführung 300 × 100 mm	✓	✓	1 Stk
DP-KP-KAR9	Kabeleinführung mit Radiuskabelschutz, für Öffnung 300×100 mm	✓	✓	1 Stk
DP-KP-RB4	Kabeleinführungsdurchmesser 100 mm (4"), mit Bürstenabdeckung	–	✓	1 Stk
DP-KP-RP4	Kabeleinführungsdurchmesser 100 mm (4"), Kunststoff	–	✓	1 Stk
DP-KP-KAR-A	Kabeleinführung für die Installation im Doppelboden, zwei Bürstenschichten (Öffnung 410×215 mm)	✓	✓	1 Stk