

ОСВЕТИТЕЛЬНАЯ ПАНЕЛЬ



- Лампа: LED, угол 120°, 6500 K
- Световой поток: 400 лм
- Напряжение/частота: 24-265 В постоянного/переменного тока ~ 50/60 Гц
- Потребляемая мощность: 5 Вт
- Управление включением: встроенный датчик движения, время выключения — 5 мин.
- Монтаж: на магнитах
- Диапазон рабочих температур: от -30 до +70 °C
- Размеры: 357,4 x 32 x 35,5 мм (В x Ш x Г)
- Вес: 140 г.
- Сертификация: CE, UL

Артикул	Описание	Упаковка
DP-OJ-06	Осветительная панель 400 лм с датчиком движения, напряжение — от 24 до 265 В, 50-60 Гц, оснащена магнитами для упрощения монтажа	1 шт.

КАБЕЛЬНЫЕ ВВОДЫ



DP-KP-KAR



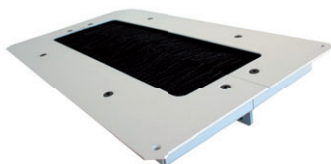
DP-KP-RB4



DP-KP-HCE2



DP-KP-KAR9



DP-KP-KAR-A



DP-KP-KAR7



DP-KP-KAR4



DP-KP-KAR4-D

- Кабельные вводы служат для предотвращения повреждения кабеля при вводе и для защиты от попадания пыли в шкаф
- Монтаж в отверстия под кабельные вводы (300 × 100 мм или 300 × 50 мм)
- В монтажные отверстия сзади (у настенных шкафов)

Артикул	Описание	Доступные цвета		Упаковка
		RAL 7035	RAL 9005	
DP-KP-LEM	Резиновая окантовка края отверстия для ввода кабеля (длина 790 мм)	–	✓	1 шт.
DP-KP-HCE2	Герметичный кабельный ввод для шкафов со степенью защиты IP54 (под отверстие 300 × 100 мм)	✓	✓	1 шт.
DP-KP-KAR	Щеточный кабельный ввод для шкафов PREMIUM и iSEVEN (под отверстие 300 × 100 мм)	✓	✓	1 шт.
DP-KP-KAR3	Щеточный кабельный ввод для шкафов серий RUN, RUD, REN (под отверстие 150 × 56 мм)	✓	–	1 шт.
DP-KP-KAR4	Кабельный ввод с двойной щеткой (под отверстие 300 × 100 мм)	✓	✓	1 шт.
DP-KP-KAR4-D	Кабельный ввод с двойной щеткой, состоит из двух частей (под отверстие 300 × 100 мм)	✓	✓	1 шт.
DP-KP-KAR5	Щеточный кабельный ввод (под отверстие 300 × 50 мм)	✓	✓	1 шт.
DP-KP-KAR6	Пыленепроницаемая щетка для кабельного ввода 500 × 115 мм (для R17/RM7): 2 щетки и 2 резиновых блока для краев кабельного ввода	–	✓	1 шт.
DP-KP-KAR7	Сдвижная заглушка для кабельного ввода 300 × 100 мм	✓	✓	1 шт.
DP-KP-KAR9	Кабельный ввод с контролем радиуса изгиба кабеля (под отверстие 300 × 100 мм)	✓	✓	1 шт.
DP-KP-RB4	Круглый кабельный ввод со щеткой, диаметр 4" (100 мм)	–	✓	1 шт.
DP-KP-RP4	Пластиковый круглый кабельный ввод, диаметр 4" (100 мм)	–	✓	1 шт.
DP-KP-KAR-A	Кабельный ввод с двойной щеткой для установки в плитку фальшпола (под отверстие 410 × 215 мм)	✓	✓	1 шт.