



# СПЕЦИФИКАЦИЯ

Блоки  
распределения  
электропитания  
(PDU)

**CONTEG**

## БЛОКИ РАСПРЕДЕЛЕНИЯ ЭЛЕКТРОПИТАНИЯ (PDU)



Наш ассортимент **блоков распределения электропитания** для компьютерных сетей повышенной плотности размещения представлен тремя типами: **управляемые PDU**, обеспечивающие удалённое управление розетками и группами розеток по сети данных, **PDU с мониторингом**, позволяющие отслеживать силу тока и энергопотребление PDU на расстоянии, а также **базовые PDU** без каких-либо дополнительных свойств.

## ОСНОВНЫЕ ПРЕИМУЩЕСТВА

- Ассортимент решений представлен блоками с различными комбинациями национальных и промышленных розеток, 1-фазными и 3-фазными версиями
- Гибридная технология коммуникации — соединение по схемам "звезда" (Ethernet) и "шина данных"
- Высокая точность измерения

Обзор блоков PDU	БАЗОВЫЕ		С МОНИТОРИНГОМ <sup>1</sup>		УПРАВЛЯЕМЫЕ <sup>2</sup>	
	DP-RP	IP-BA	IP-SEI	IP-SEI-ПОМ <sup>3</sup>	IP-SEA	IP-SEA-ПОМ <sup>4</sup>
Измерение (В, А, ф, коэф-т мощности, кВА, кВт, кВт·ч)	–	–	✓	✓	✓	✓
Измерение параметров на входе	–	–	✓	✓	✓	✓
Измерение по отдельным розеткам	–	–	✓	✓	–	✓
Вкл./выкл. отдельных розеток	–	–	–	–	✓	✓
Подключение Master — Slave	–	–	✓	✓	✓	✓
SNMP	–	–	✓	✓	✓	✓
Modbus TCP	–	–	✓	✓	✓	✓

<sup>1</sup> PDU С МОНИТОРИНГОМ: удалённый мониторинг энергопотребления на входе.

<sup>2</sup> УПРАВЛЯЕМЫЕ PDU: удалённый мониторинг энергопотребления на входе и включение/выключение отдельных розеток.

<sup>3</sup> PDU С МОНИТОРИНГОМ в исполнении ПОМ: удалённый мониторинг энергопотребления на входе, а также на каждой розетке.

<sup>4</sup> УПРАВЛЯЕМЫЕ PDU в исполнении ПОМ: удалённый мониторинг энергопотребления на входе, а также на каждой розетке; включение/выключение розеток.

## БАЗОВЫЕ БЛОКИ PDU



- Используются для подачи и распределения электропитания на ИТ-оборудование, установленное в шкафах
- Размещение в шкафу: горизонтальный (на 19" или 10" направляющих) либо вертикальный монтаж
- Типы розеток: UTE, SCHUKO, UK, IEC320 C13, IEC320 C19 (остальные типы — по запросу)
- Макс. нагрузка: для SCHUKO/UTE либо IEC320 C19: 16 А, 250 В; для UK: 13 А, 250 В; для IEC320 C13: 10 А, 250 В
- Базовые PDU оснащены шнуром питания длиной 3 м и монтажными кронштейнами (для вертикального монтажа PDU рекомендуется использовать универсальные кронштейны с артикулом DP-RP-VM-12 — заказываются отдельно)



DP-RP-09-UTE



DP-RP-12-IECC13



DP-RP-09-SCHU

## ОПИСАНИЕ

## Материал

- Корпус: анодированный алюминий с защитным покрытием против окисления, пластик РАБ
- Монтажные кронштейны: листовая сталь

## Размеры

- Длина: зависит от модели или определяется при конфигурировании нестандартного блока PDU
- Высота: 44 мм
- Глубина: 48 или 50 мм

## Параметры электропитания

- 1 ф 230 В переменного тока либо 3 ф 230/400 В переменного тока; 16 А или 32 А

## Комплект поставки

- Блок распределения электропитания, оснащённый несъёмным шнуром питания 3 м с вилкой
- Кронштейны для горизонтального монтажа

## Базовые блоки PDU: в каждой модели — один тип розеток

Артикул	Монтаж *	Высота (U)	Вилка шнура питания	Тип розеток	Кол-во розеток	Защита от перенапряжения	Выключатель	Номинальная сила тока (А)	Размеры (мм)		
									В	Ш	Г
DP-RP-02-UK	10"	1	UK	UK	2	-	-	13	44	208	48
DP-RP-03-UTE	10"	1	SCHUKO/UTE	UTE	3	-	-	16	44	208	48
DP-RP-03-SCHU	10"	1	SCHUKO/UTE	SCHUKO	3	-	-	16	44	208	48
DP-RP-06-UTESP	19"	2	SCHUKO/UTE	UTE	6	✓	✓	16	89	487	50
DP-RP-06-UTEPH <sup>1</sup>	19"	1	SCHUKO/UTE	UTE	6	✓	-	16	44	437	48
DP-RP-06-SCHUSP	19"	2	SCHUKO/UTE	SCHUKO	6	✓	✓	16	89	487	50
DP-RP-06-SCHUPH <sup>1</sup>	19"	1	SCHUKO/UTE	SCHUKO	6	✓	-	16	44	437	48
DP-RP-06-UKS	19"	1	UK	UK	6	-	✓	13	44	437	48
DP-RP-07-UK	19"	1	UK	UK	7	-	-	13	44	437	48
DP-RP-08-UTES	19"	1	SCHUKO/UTE	UTE	8	-	✓	16	44	437	48
DP-RP-08-SCHUS	19"	1	SCHUKO/UTE	SCHUKO	8	-	✓	16	44	437	48
DP-RP-08-SCHUF-IEEC14 <sup>2</sup>	19"	1	C14	SCHUKO	8	-	-	10	44	437	48
DP-RP-08-UTEF-IEEC14 <sup>2</sup>	19"	1	C14	UTE	8	-	-	10	44	437	48
DP-RP-09-UTE	19"	1	SCHUKO/UTE	UTE	9	-	-	16	44	437	48
DP-RP-09-SCHU	19"	1	SCHUKO/UTE	SCHUKO	9	-	-	16	44	437	48
DP-RP-09-IECC19	19"	1	SCHUKO/UTE	C19	9	-	-	16	44	437	48
DP-RP-12-IECC13	19"	1	SCHUKO/UTE	C13	12	-	-	16	44	437	48
IP-BA-C08C300016	19"	1	C20	C13	8	-	-	16	44	439	48
DP-RP-20-IECC19	Вертикальный	-	SCHUKO/UTE	C19	20	-	-	16	906	44	48
DP-RP-20-IECC13	Вертикальный	-	SCHUKO/UTE	C13	20	-	-	16	694	44	48
DP-RP-20-SCHUV	Вертикальный	-	SCHUKO/UTE	SCHUKO	20	-	-	16	906	44	48
DP-RP-20-UTEV	Вертикальный	-	SCHUKO/UTE	UTE	20	-	-	16	906	44	48

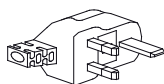
\* 10"/19" = горизонтальный монтаж на 10"/19" направляющие.

<sup>1</sup> Блок розеток оборудован фильтром высоких частот.

<sup>2</sup> Блок розеток оснащён плавким предохранителем 10 А.



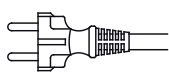
UK



UK (BS 1363)



SCHUKO



SCHUKO - ГЕРМАНИЯ



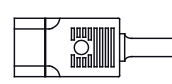
UTE



UTE - ФРАНЦИЯ



IEC320 C13



IEC320 C14



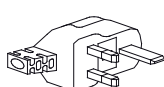
IEC320 C19

## Базовые блоки PDU: в каждой модели — более одного типа розеток

Артикул	Монтаж	Высота (U)	Вилка шнура питания	1-й тип розеток	Кол-во розеток 1-го типа	2-й тип розеток	Кол-во розеток 2-го типа	Номинальная сила тока (А)	Размеры (мм)		
									В	Ш	Г
IP-BA-308UK8C916	Вертикальный	-	EN 60309	UK	8	C19	8	16	860	44	48
IP-BA-312UK8C316	Вертикальный	-	EN 60309	UK	12	C13	8	16	985	44	48
IP-BA-308SH8C916	Вертикальный	-	EN 60309	SCHUKO	8	C19	8	16	722	44	48
IP-BA-312SH8C316	Вертикальный	-	EN 60309	SCHUKO	12	C13	8	16	777	44	48
IP-BA-308UT8C916	Вертикальный	-	EN 60309	UTE	8	C19	8	16	780	44	48
IP-BA-312UT8C316	Вертикальный	-	EN 60309	UTE	12	C13	8	16	865	44	48
IP-BA-320C34C916	Вертикальный	-	EN 60309	C13	20	C19	4	16	908	44	48
IP-BA-C20C34C916	Вертикальный	-	C20	C13	20	C19	4	16	908	44	48
IP-BA-320C34C932	Вертикальный	-	EN 60309	C13	20	C19	4	32	1035	44	48
IP-BA-318C36C911	Вертикальный	-	EN 60309	C13	18	C19	6	3×16	996	44	48
IP-BA-324C36C922	Вертикальный	-	EN 60309	C13	24	C19	6	3×32	1673	44	48



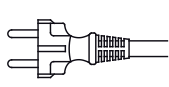
UK



UK (BS 1363)



SCHUKO



SCHUKO - ГЕРМАНИЯ



UTE



UTE - ФРАНЦИЯ



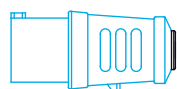
IEC320 C13



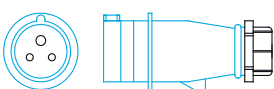
IEC320 C19



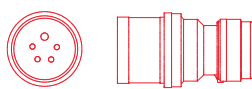
EN60309 16A 1PH



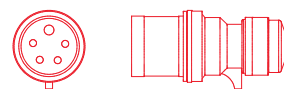
EN60309 32A 1PH



EN60309 16A 3PH



EN60309 32A 3PH



EN60309 32A 3PH

# ИНТЕЛЛЕКТУАЛЬНЫЕ PDU — С ВОЗМОЖНОСТЬЮ МОНИТОРИНГА



- Обеспечивают подачу электроэнергии, измеряют напряжение и частоту, коэффициент мощности, активную и полную мощность, а также энергопотребление (кВт·ч)
- Мониторинг энергопотребления по каждой розетке (исполнение POM)
- Дисплей с подсветкой расположен на самом устройстве или отдельно (рядом с ним)
- Встроенный веб-сервер позволяет удалённо настраивать блок PDU и получать информацию о его рабочих параметрах с помощью удобного веб-интерфейса.
- Возможность интеграции PDU в систему мониторинга CONTEG Pro Server для централизованного управления или в систему стороннего производителя (MIB-файл высылается по запросу)
- Возможна гибридная схема конфигурации PDU (соединение блоков по схемам "звезда" + "шина данных"); доступ к обоим интерфейсам может осуществляться как одновременно, так и по отдельности
- Совместимы с 19" ИТ-шкафами
- Имеются модели для горизонтального и вертикального монтажа

Артикул <sup>1</sup>	Монтаж <sup>*</sup>	Высота (U)	Вилка шнура питания	Длина шнура питания (м)	1-й тип розеток	Кол-во розеток 1-го типа	2-й тип розеток	Кол-во розеток 2-го типа	Номинальная сила тока (А)	Размеры (мм)		
										В	Ш	Г
IP-SEI-008C300016	19"	1,5	C20	— <sup>2</sup>	C13	8	—	—	1×16А	65	440	112
IP-SEI-008C3POM16	19"	1,5	C20	— <sup>2</sup>	C13	8	—	—	1×16А	65	440	112
IP-SEI-018C36C916	Вертикальный	—	C20	— <sup>2</sup>	C13	18	C19	6	1×16А	900	65	56
IP-SEI-018C36C9POM16		—	C20	— <sup>2</sup>	C13	18	C19	6	1×16А	900	65	56
IP-SEI-318C36C932		—	EN 60309	3	C13	18	C19	6	1×32А	980	65	56
IP-SEI-318C36C9POM32		—	EN 60309	3	C13	18	C19	6	1×32А	980	65	56
IP-SEI-336C36C932		—	EN 60309	3	C13	36	C19	6	1×32А	1410	65	56
IP-SEI-336C36C9POM32		—	EN 60309	3	C13	36	C19	6	1×32А	1410	65	56
IP-SEI-336C36C911		—	EN 60309	3	C13	36	C19	6	3×16А	1385	65	56
IP-SEI-336C36C9POM11		—	EN 60309	3	C13	36	C19	6	3×16А	1385	65	56
IP-SEI-336C36C922		—	EN 60309	3	C13	36	C19	6	3×32А	1560	65	56
IP-SEI-336C36C9POM22		—	EN 60309	3	C13	36	C19	6	3×32А	1560	65	56

\* 19" = горизонтальный монтаж на 19" направляющих.

<sup>1</sup> Стандартный цвет — чёрный. Чтобы заказать PDU другого цвета, добавьте к артикулу код -BU (синий), -RD (красный), -GN (зелёный), -YL (жёлтый), -OR (оранжевый) либо -WH (белый).

<sup>2</sup> Шнуры питания для этих моделей заказываются отдельно.

Кронштейны для монтажа вертикальных PDU заказываются отдельно.



По умолчанию — чёрный

-BU

-RD

-GN

-YL

-OR

-WH



IEC320 C13

IEC320 C19

IEC320 C20

EN 60309 32A 1PH

EN60309 16A 3PH

EN60309 32A 3PH

## ОПИСАНИЕ

### Материал

- Корпус — анодированный алюминий 1,5 мм с защитным покрытием против окисления. Кронштейны — нерж. сталь

### Размеры

- Длина: зависит от модели или определяется при конфигурировании нестандартного блока PDU
- Высота: 65 мм
- Глубина: 52,6 мм

### Цвет

- Чёрный (стандартная конфигурация), красный, синий, зелёный, жёлтый, оранжевый или белый

### Дисплей

- ЖК-дисплей с подсветкой

### Параметры электропитания

- 1 ф 230 В переменного тока или 3 ф 230/400 В переменного тока; 16 А или 32 А

### Измерение

- Среднеквадратичное значение тока
- Напряжение и частота
- Коэффициент мощности
- Общее энергопотребление
- Активная (Вт) и полная (ВА) мощность
- Погрешность измерения <1%

### Шина данных

- 2× RJ45 для соединения в шину данных (стандарт коммуникации — RS-485)

### Ethernet

- Разъём RJ45
- TCP/IP 10/100 Мбит/с, DHCP с резервным статическим IP, SNMP, Modbus, API

### Порт для датчика

- Возможность подключения датчика температуры и влажности

### Диапазон рабочих температур

- 0...60 °C

### Защита

Неограниченный выбор предохранителей, в том числе:

- Малогабаритные автоматические выключатели
- Плавкие предохранители
- Стеклопатронные предохранители с держателем
- Предохранители PASCO с держателем

### Защита от перенапряжения

- Модуль "горячей замены" (опционально)

### Потребляемая мощность

- < 3 Вт

# ИНТЕЛЛЕКТУАЛЬНЫЕ PDU — УПРАВЛЯЕМЫЕ



- Обеспечивают подачу электропитания и удалённое включение/выключение отдельных розеток для перезагрузки серверов
- Измеряют напряжение и частоту, коэффициент мощности, активную и полную мощность, а также энергопотребление (кВт·ч).
- Мониторинг энергопотребления по каждой розетке (исполнение POM)
- Дисплей с подсветкой расположен на самом устройстве или отдельно (рядом с ним)
- Встроенный веб-сервер позволяет удалённо настраивать блок PDU, получать информацию о его рабочих параметрах, а также включать/выключать розетки с помощью удобного веб-интерфейса.
- Возможность интеграции PDU в систему мониторинга CONTEG Pro Server для централизованного управления или в систему стороннего производителя (MIB-файл высылается по запросу)
- Возможна гибридная схема конфигурации PDU (соединение блоков по схемам "звезда" + "шина данных"); доступ к обоим интерфейсам может осуществляться как одновременно, так и по отдельности
- Совместимы с 19" ИТ-шкафами
- Имеются модели для горизонтального и вертикального монтажа

Артикул <sup>1</sup>	Монтаж <sup>*</sup>	Высота (U)	Вилка шнура питания	Длина шнура питания (м)	1-й тип розеток	Кол-во розеток 1-го типа	2-й тип розеток	Кол-во розеток 2-го типа	Номинальная сила тока (A)	Размеры (мм)		
										В	Ш	Г
IP-SEA-008C300016	19"	1,5	C20	~ <sup>2</sup>	C13	8	—	—	1×16A	65	440	112
IP-SEA-008C3POM16	19"	1,5	C20	~ <sup>2</sup>	C13	8	—	—	1×16A	65	440	112
IP-SEA-018C36C916	Вертикальный	—	C20	~ <sup>2</sup>	C13	18	C19	6	1×16A	1570	65	56
IP-SEA-018C36C9POM16		—	C20	~ <sup>2</sup>	C13	18	C19	6	1×16A	1570	65	56
IP-SEA-318C36C932		—	EN 60309	3	C13	18	C19	6	1×32A	1680	65	56
IP-SEA-318C36C9POM32		—	EN 60309	3	C13	18	C19	6	1×32A	1680	65	56
IP-SEA-318C36C911		—	EN 60309	3	C13	18	C19	6	3×16A	1610	65	56
IP-SEA-318C36C9POM11		—	EN 60309	3	C13	18	C19	6	3×16A	1610	65	56
IP-SEA-318C36C922		—	EN 60309	3	C13	18	C19	6	3×32A	1700	65	56
IP-SEA-318C36C9POM22		—	EN 60309	3	C13	18	C19	6	3×32A	1700	65	56

<sup>\*</sup> 19" = горизонтальный монтаж на 19" направляющих.

<sup>1</sup> Стандартный цвет — чёрный. Чтобы заказать PDU другого цвета, добавьте к артикулу код -BU (синий), -RD (красный), -GN (зелёный), -YL (жёлтый), -OR (оранжевый) либо -WH (белый).

<sup>2</sup> Шнуры питания для этих моделей заказываются отдельно.

Кронштейны для монтажа вертикальных PDU заказываются отдельно.



По умолчанию — чёрный

-BU

-RD

-GN

-YL

-OR

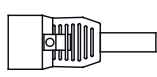
-WH



IEC320 C13



IEC320 C19



IEC320 C20



EN 60309 32A 1PH



EN60309 16A 3PH



EN60309 32A 3PH

## ОПИСАНИЕ

### Материал

- Корпус — анодированный алюминий 1,5 мм с защитным покрытием против окисления. Кронштейны — нерж. сталь

### Размеры

- Длина: зависит от модели или определяется при конфигурировании нестандартного блока PDU
- Высота: 65 мм
- Глубина: 52,6 мм

### Цвет

- Чёрный (стандартная конфигурация), красный, синий, зелёный, жёлтый, оранжевый или белый

### Дисплей

- ЖК-дисплей с подсветкой

### Параметры электропитания

- 1 ф 230 В переменного тока или 3 ф 230/400 В переменного тока; 16 А или 32 А

### Измерение

- Среднеквадратичное значение тока
- Напряжение и частота
- Коэффициент мощности
- Общее энергопотребление
- Активная (Вт) и полная (ВА) мощность
- Погрешность измерения <1%

### Шина данных

- 2× RJ45 для соединения в шину данных (стандарт коммуникации — RS-485)

### Ethernet

- Разъём RJ45
- TCP/IP 10/100 Мбит/с, DHCP с резервным статическим IP, SNMP, Modbus, API

### Порт для датчика

- Возможность подключения датчика температуры и влажности

### Диапазон рабочих температур

- 0...60 °C

### Защита

Неограниченный выбор предохранителей, в том числе:

- Малогабаритные автоматические выключатели
- Плавкие предохранители
- Стеклопатронные предохранители с держателем
- Предохранители PASCO с держателем

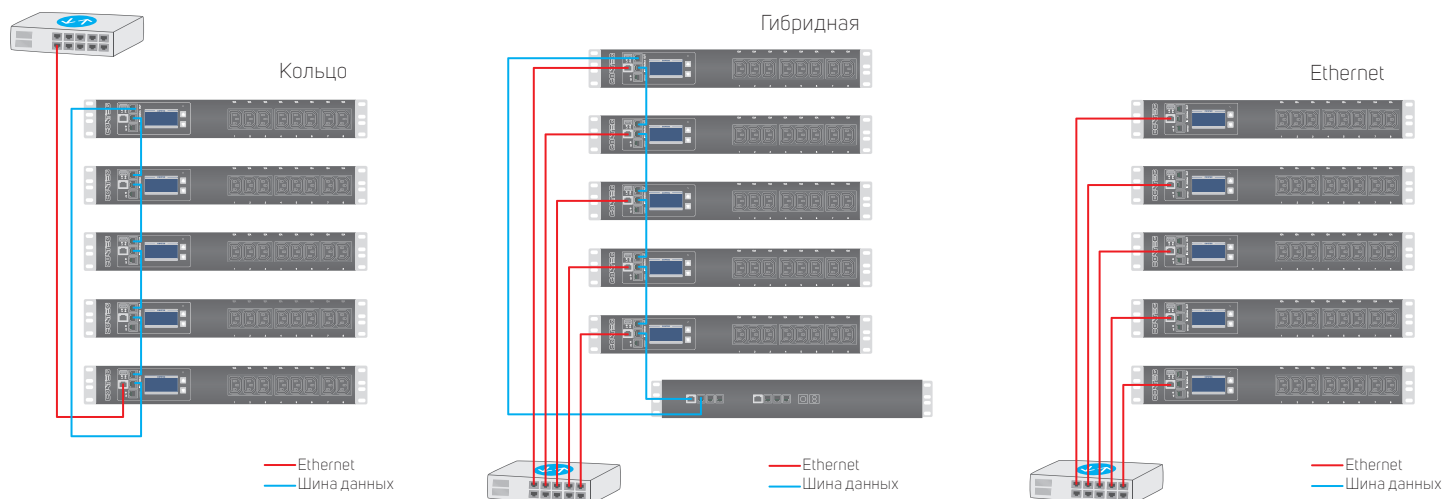
### Защита от перенапряжения

- Модуль "горячей замены" (опционально)

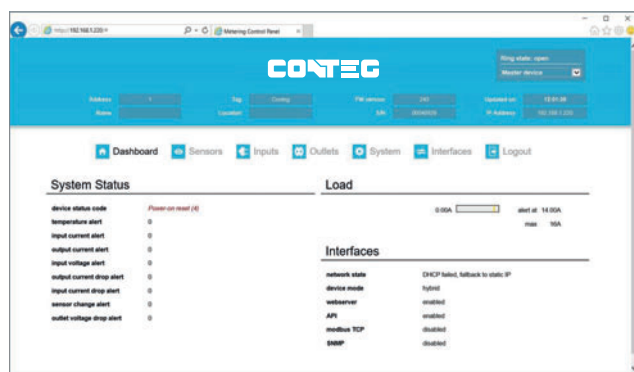
### Потребляемая мощность

- < 3 Вт

## Схемы конфигурации PDU (с мониторингом и управляемых)



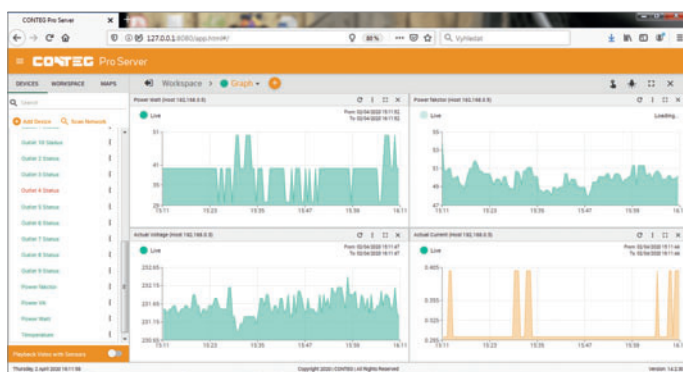
## Удалённый контроль PDU (с мониторингом и управляемых)



### Удобный веб-интерфейс

У каждого интеллектуального блока PDU (с мониторингом или управляемого) есть встроенный веб-сервер, который позволяет удалённо настраивать значения рабочих параметров и получать информацию через веб-интерфейс. В случае управляемых PDU в веб-интерфейсе можно включать/выключать отдельные розетки данного блока.

[Посмотреть веб-интерфейс PDU >>](#)



### Интеграция PDU в систему мониторинга

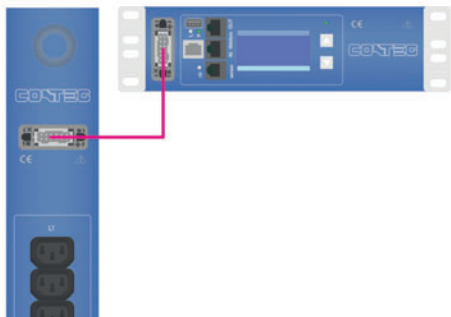
Интеллектуальные PDU можно интегрировать в централизованную систему мониторинга CONTEG Pro Server (по протоколу SNMP v1, v2 и v3, Modbus и API) либо в систему стороннего производителя.

[Посмотреть программу CONTEG Pro Server](#)



# АКСЕССУАРЫ

## PDU с выносным модулем коммуникации



В ассортименте продукции CONTEG имеются интеллектуальные PDU с выносным модулем коммуникации. Модуль коммуникации оснащён дисплеем с подсветкой и подключается к самому блоку PDU шнуром длиной 1,5 м. PDU с выносным модулем коммуникации подходят для критически важных ИТ-устройств, для которых требуется непрерывная подача электропитания. Основным преимуществом таких PDU является то, что модуль коммуникации можно заменить в то время, когда устройство продолжает работать. Дисплей оснащён кронштейнами для горизонтального монтажа на 19" направляющих; высота модуля коммуникации составляет 1,5U. Если в шкафу установлены два блока PDU, то модули коммуникации можно крепить на 19" направляющие рядом друг с другом торцевыми сторонами; в этом случае оба модуля займут те же 1,5U. Выносной модуль коммуникации не может работать отдельно от PDU. Более подробную информацию Вы можете получить в представительстве CONTEG в России: [conteg@conteg.ru](mailto:conteg@conteg.ru).

### Подходят для

- Интеллектуальных PDU (с мониторингом и управляемых)

### Материал модуля

- Корпус — анодированный алюминий 1,5 мм с защитным покрытием против окисления.
- Кронштейны — нержавеющая сталь

### Размеры

- Длина: 209 мм. Высота: 65 мм. Глубина: 52,6 мм

### Цвет

- Чёрный, красный, синий, зелёный, жёлтый, оранжевый, белый

### Дисплей

- ЖК-дисплей с подсветкой

## Выносной модуль мониторинга для базовых PDU



Однофазный или трёхфазный выносной модуль мониторинга, оснащённый дисплеем с подсветкой, подключается к цепи электропитания базового PDU и служит для измерения параметров этого PDU. Данный модуль можно легко интегрировать в существующие электрические цепи. Встроенный веб-сервер позволяет осуществлять удалённый мониторинг мощности в реальном времени, а также мониторинг потребляемого тока (А), напряжения (В), энергопотребления (кВтч) и коэффициента мощности. К устройству также можно подключить датчик температуры и влажности (артикул — IP-S-PDU-SENSOR).

### Подходит для

- Базовых PDU

### Материал модуля

- Корпус — анодированный алюминий 1,5 мм с защитным покрытием против окисления.
- Кронштейны — нержавеющая сталь

### Размеры

- Длина: 280 мм. Высота: 65 мм. Глубина: 52,5 мм

### Монтаж

- Вертикальный

### Цвет

- Чёрный, красный

### Дисплей

- ЖК-дисплей с подсветкой

### Параметры электропитания

- 1 ф 230 В переменного тока или 3 ф 230/400 В переменного тока; 16 А или 32 А

### Шина данных

- 2× RJ45 для соединения в шину данных (стандарт коммуникации — RS-485)

### Ethernet

- Разъём RJ45

### Порт для датчика

- RJ11, возможность подключения датчика температуры и влажности

### Комплект поставки

- Несъёмный входной кабель длиной 3 м с вилкой EN 60309, несъёмный выходной кабель длиной 0,5 м с розеткой EN 60309
- Кронштейны для вертикального монтажа

Артикул	Описание	Цвет
IP-SEI-3-INLINE16	Выносной модуль мониторинга для базовых PDU, 3,6 кВт, 1 ф, 16 А	Чёрный
IP-SEI-3-INLINE16-RD	Выносной модуль мониторинга для базовых PDU, 3,6 кВт, 1 ф, 16 А	Красный
IP-SEI-3-INLINE32	Выносной модуль мониторинга для базовых PDU, 7,2 кВт, 1 ф, 32 А	Чёрный
IP-SEI-3-INLINE32-RD	Выносной модуль мониторинга для базовых PDU, 7,2 кВт, 1 ф, 32 А	Красный
IP-SEI-3-INLINE11	Выносной модуль мониторинга для базовых PDU, 11 кВт, 3 ф, 16 А	Чёрный
IP-SEI-3-INLINE11-RD	Выносной модуль мониторинга для базовых PDU, 11 кВт, 3 ф, 16 А	Красный
IP-SEI-3-INLINE22	Выносной модуль мониторинга для базовых PDU, 22 кВт, 3 ф, 32 А	Чёрный
IP-SEI-3-INLINE22-RD	Выносной модуль мониторинга для базовых PDU, 22 кВт, 3 ф, 32 А	Красный

## Датчик температуры и влажности



Этот датчик считывает значения температуры и влажности внутри ИТ-шкафа. Датчик подключается шнуром длиной 2,5 м непосредственно к интеллектуальному PDU (с мониторингом или управляемому). Сразу после подключения к разъёму RJ12 датчик автоматически определяется контроллером PDU, и измеряемые параметры отображаются с помощью веб-сервера или передаются по протоколу SNMP.

### Подходит для

- Интеллектуальных PDU

### В комплект поставки входит

- Шнур 2,5 м (разъём RJ12)

Цвет: Чёрный

Артикул	Описание
IP-S-PDU-SENSOR	Датчик температуры и влажности

## Выходные шнуры электропитания



IEC 60320 C20 > C19



IEC 60320 C14 > C13

Эти шнуры используются для запитывания установленных в шкафу ИТ-устройств от блока PDU. Шнуры различаются по длине, типу входного и выходного разъёма, а также по наличию/отсутствию защиты от случайного разъединения (P-Lock). По запросу поставляется механизм фиксации IEC Lock™.

Артикул	Тип разъёма (вход — выход)	Длина	Цвет	P-Lock
IP-C-C3C405	C13 – C14	0,5 м	Чёрный	–
IP-C-PC3C405	C13 – C14	0,5 м	Чёрный	✓
IP-C-C3C410	C13 – C14	1,0 м	Чёрный	–
IP-C-PC3C410	C13 – C14	1,0 м	Чёрный	✓
IP-C-C3C418	C13 – C14	1,8 м	Чёрный	–
IP-C-PC3C415	C13 – C14	1,5 м	Чёрный	✓
IP-C-C9C205	C19 – C20	0,5 м	Чёрный	–
IP-C-PC9C205	C19 – C20	0,5 м	Чёрный	✓
IP-C-C9C210	C19 – C20	1,0 м	Чёрный	–
IP-C-PC9C210	C19 – C20	1,0 м	Чёрный	✓
IP-C-C9C218	C19 – C20	1,8 м	Чёрный	–
IP-C-PC9C215	C19 – C20	1,5 м	Чёрный	✓
IP-C-PC9C220	C19 – C20	2,0 м	Чёрный	✓
IP-C-PC9C225	C19 – C20	2,5 м	Чёрный	✓
IP-C-PC9C230	C19 – C20	3,0 м	Чёрный	✓

## Входные шнуры электропитания



Интеллектуальные PDU с параметрами 1ф 16А поставляются без шнура электропитания. В этом случае шнур заказывается отдельно. Имеются шнуры чёрного цвета длиной 2,5 м с различными типами вилок.

### Подходят для

- Интеллектуальных PDU серий IP-SEI/IP-SEA с параметрами электропитания 1ф 16А.

### Цвет

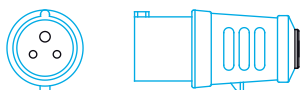
- Чёрный

### Длина шнура

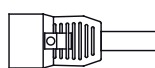
- 2,5 м

Артикул *	Тип разъёма (выход — вход)	Длина
IP-C-C9SH25	IEC 320 C19 – SCHUKO	2,5 м
IP-C-C93025	IEC 320 C19 – EN 60309 (1×16 A)	2,5 м
IP-C-C9C225	IEC 320 C19 – IEC 320 C20	2,5 м

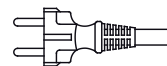
\* Вы также можете выбрать шнуры C19 - C20, указанные на предыдущей странице (IP-C-PC9C220, IP-C-PC9C225, IP-C-PC9C230 и др., в том числе выполненные в цвете, отличном от чёрного).



EN60309 16A 1PH



IEC320 C20



SCHUKO – ГЕРМАНИЯ



## Фиксация разъёмов



Фиксаторы разъёма уменьшают риск случайного отсоединения шнура питания. Наш ассортимент включает фиксаторы для розеток C13, C19 и вилок C20, а также зажимы для розеток C13, используемые в некоторых моделях базовых PDU.

Артикул	Описание	Упаковка
IP-C-FC13	Фиксатор разъёма для розетки C13	50 шт.
IP-C-FC19	Фиксатор разъёма для розетки C19	50 шт.
IP-C-PL20	Фиксатор разъёма C20 на входе в PDU	50 шт.
DP-RP-LC-C3	Зажимы для розетки C13 (в моделях DP-RP-12-IECC13 и DP-RP-20-IECC13)	12 шт.

## Кронштейны и держатели для вертикального монтажа PDU



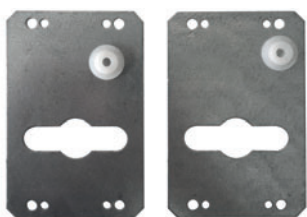
DP-RP-VM-15

Для монтажа вертикального базового или интеллектуального блока PDU в ИТ-шкафу необходимо заказать подходящие кронштейны (не входят в комплект поставки PDU).

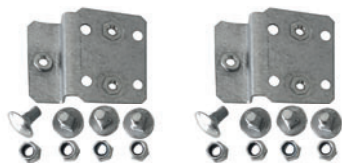
Универсальные кронштейны DP-RP-VM-12 могут быть использованы для установки PDU всех типов в шкафу с направляющими L-, P- и A-типа.

Держатель DP-RP-VM-15/xx, выполненный в чёрном цвете, служит для вертикального монтажа до 2 базовых или интеллектуальных PDU в шкафу с 19" направляющими A-типа. Чтобы установить базовый PDU, нужно заказать специальный адаптер DP-RP-VM-BA. Перфорация держателя может быть использована для организации кабеля. Держатель устанавливается на произвольной глубине, благодаря чему можно минимизировать используемое пространство. Монтаж осуществляется всего лишь с помощью 2 винтов.

Артикул	Описание
DP-RP-VM-01	Монтажные кронштейны для вертикального крепления 19"/1U PDU серии DP-RP к каркасу шкафа класса PREMIUM/OPTIMAL
DP-RP-VM-02	Монтажные кронштейны для крепления вертикального базового PDU (DP-RP-20 и IP-BA) к каркасу шкафа класса PREMIUM/OPTIMAL
DP-RP-VM-12	Универсальные кронштейны для крепления 1 вертикального PDU IP-BA или IP-S в шкафы с направляющими L-, P- и A-типа
DP-RP-VM-15/42	Вертикальный держатель для монтажа до двух PDU серий IP-BA (требуется адаптер DP-RP-VM-BA, не в комплекте) и IP-S в шкаф высотой 42U с направляющими A-типа, цвет — RAL 9005 (чёрный), 1 шт.
DP-RP-VM-15/45	Вертикальный держатель для монтажа до двух PDU серий IP-BA (требуется адаптер DP-RP-VM-BA, не в комплекте) и IP-S в шкаф высотой 45U с направляющими A-типа, цвет — RAL 9005 (чёрный), 1 шт.
DP-RP-VM-15/48	Вертикальный держатель для монтажа до двух PDU серий IP-BA (требуется адаптер DP-RP-VM-BA, не в комплекте) и IP-S в шкаф высотой 48U с направляющими A-типа, цвет — RAL 9005 (чёрный), 1 шт.
DP-RP-VM-15/52	Вертикальный держатель для монтажа до двух PDU серий IP-BA (требуется адаптер DP-RP-VM-BA, не в комплекте) и IP-S в шкаф высотой 52U с направляющими A-типа, цвет — RAL 9005 (чёрный), 1 шт.
DP-RP-VM-BA	Адаптер с монтажной кнопкой для крепления PDU серии IP-BA к держателю DP-RP-VM-15/xx, комплект для 1 PDU



DP-RP-VM-12





## ООО "Контег"

### Демо-зал:

115280, Москва,  
ул. Ленинская слобода 26,  
БЦ «Омега-2», корпус С, офис 438

Тел.: +7 (495) 967 38 40

[conteg@conteg.ru](mailto:conteg@conteg.ru)

[www.conteg.ru](http://www.conteg.ru)

**CONTEG**